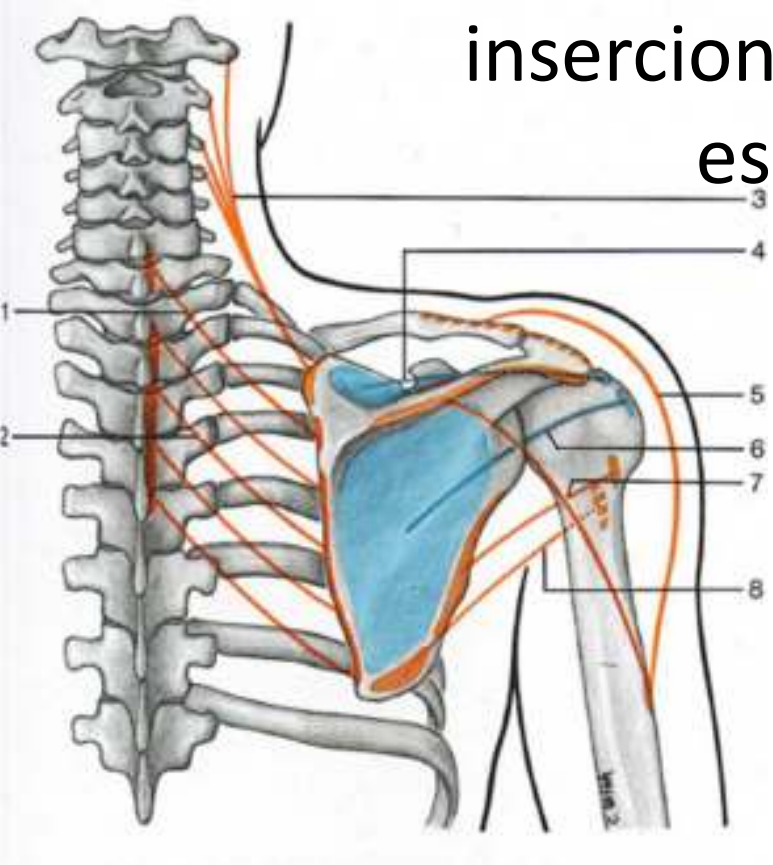
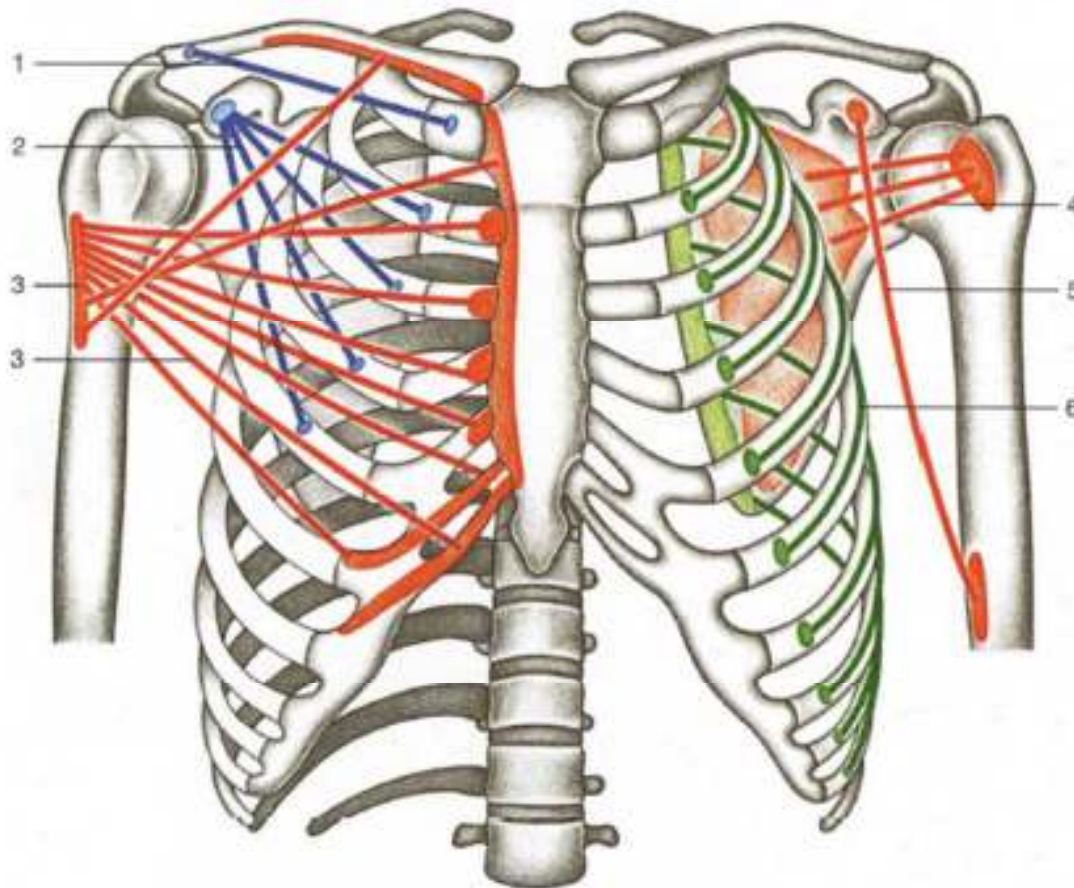




ANATOMIA TOPOGRÁFICA DEL MIEMBRO SUPERIOR

REPASANDO

- inserciones de la cintura escapular
- 
- An anatomical diagram of the human scapular girdle and upper arm. The diagram shows the skeletal structure in grey, with the scapula and humerus highlighted in blue. Orange lines represent the muscles of the girdle. Numbered labels (1-8) indicate specific points of origin and insertion. Labels 1 and 2 point to the thoracic vertebrae. Labels 3, 4, 5, 6, 7, and 8 point to various muscles and their attachments on the scapula and humerus. A bracket on the right side of the diagram groups labels 3 through 8.



Esquema de la disposición de músculos del aparato troncoescapular (vista anterior).

- 1 Músculo subclavio (azul)
M. subclavius
- 2 Músculo pectoral menor (azul)
M. pectoralis minor
- 3 Músculo pectoral mayor (rojo)
M. pectoralis major
- 4 Músculo subescapular
M. subscapularis
- 5 Músculo coracobraquial (rojo)
M. coracobrachialis
- 6 Músculo serrato anterior (verde)
M. serratus ant.



REGION AXILAR

Forma de piramide
de base cuadrada y
vertice trunco.



PARED

ANTERIOR:Piel.

PARED POSTERIOR:

Subescapular,
Redondo mayor y
Dorsal ancho.

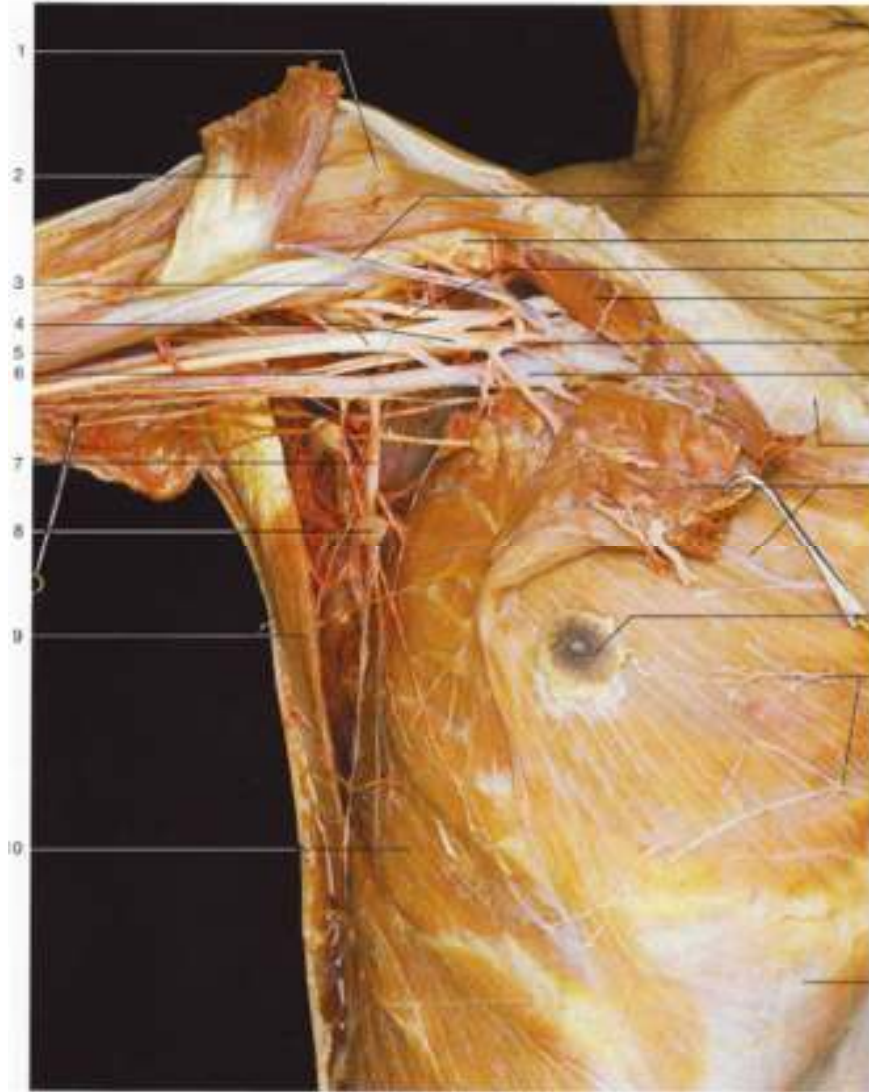
PAQUETE VASCULO NERVIOSO DE LA REGION AXILAR



- Emerge por el vertice de la region, formado por LA **ARTERIA AXILAR**, **EL PLEXO BRAQUIAL** Y LA **VENA AXILAR**.



ARTERIA AXILAR



DA 6 RAMAS TERMINALES:

1. TORACICA SUPERIOR
2. ACROMIOTORACICA
3. ESCAPULAR INFERIOR
4. CIRCUNFLEJA ANTERIOR
5. CIRCUNFLEJA POSTERIOR
6. ARTERIA MAMATERIA EXTERNA

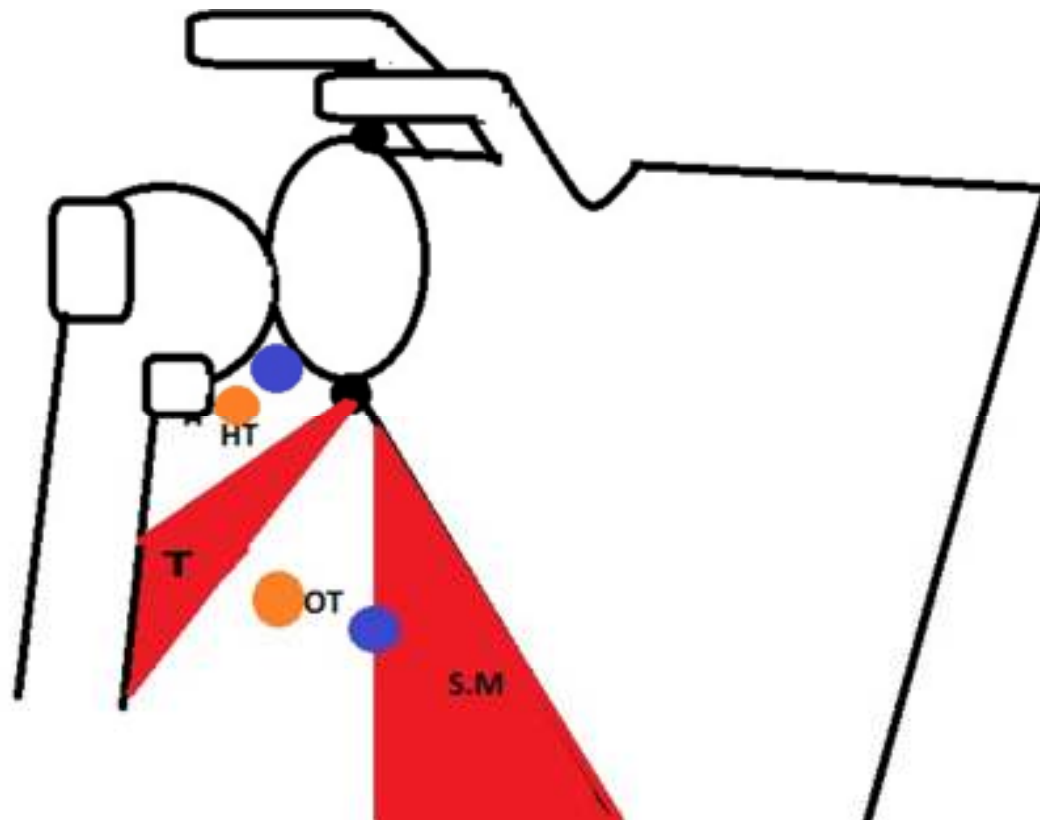
EL NERVIO MEDIANO SE ENCUENTRA
POR DELANTE DE ESTA ARTERIA

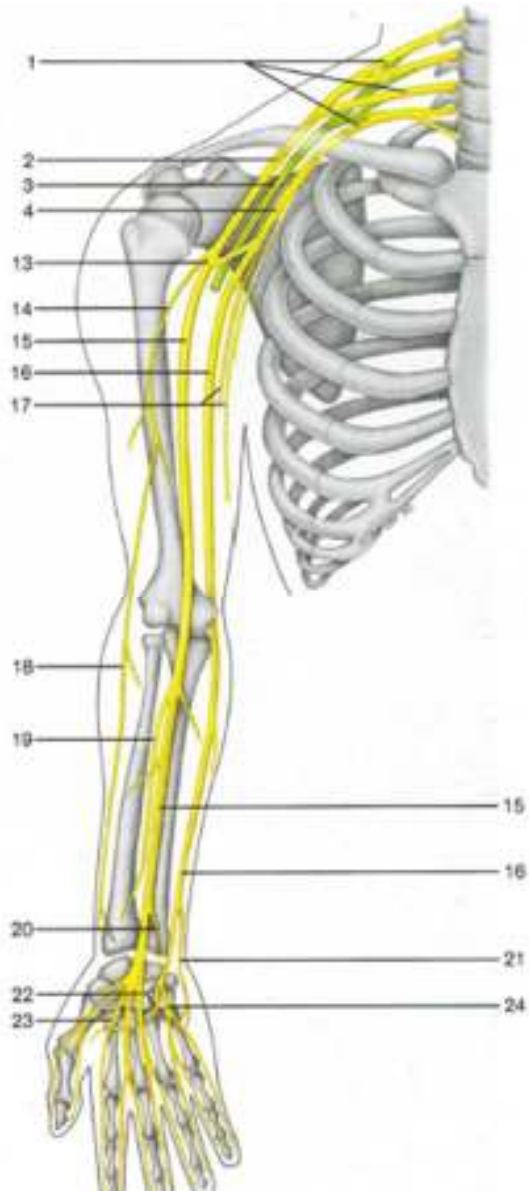


ESPACIO HUMEROTRICIPITAL

COMPRENDIDO ENTRE EL HUMERO Y EL TRICEPS

- SE DIVIDE EN 2: el triangulo OMOTRICIPITAL y el cuadrilatero HUMEROTRICIPITAL





NERVIOS DEL MIEMBRO SUPERIOR:

El plexo braquial tiene 3 troncos secundarios, anteroexterno, anterointerno y posterior.

A nivel de la articulación **ESCAPULOHUMERAL** el **Plexo braquial** da sus **ramas terminales**:

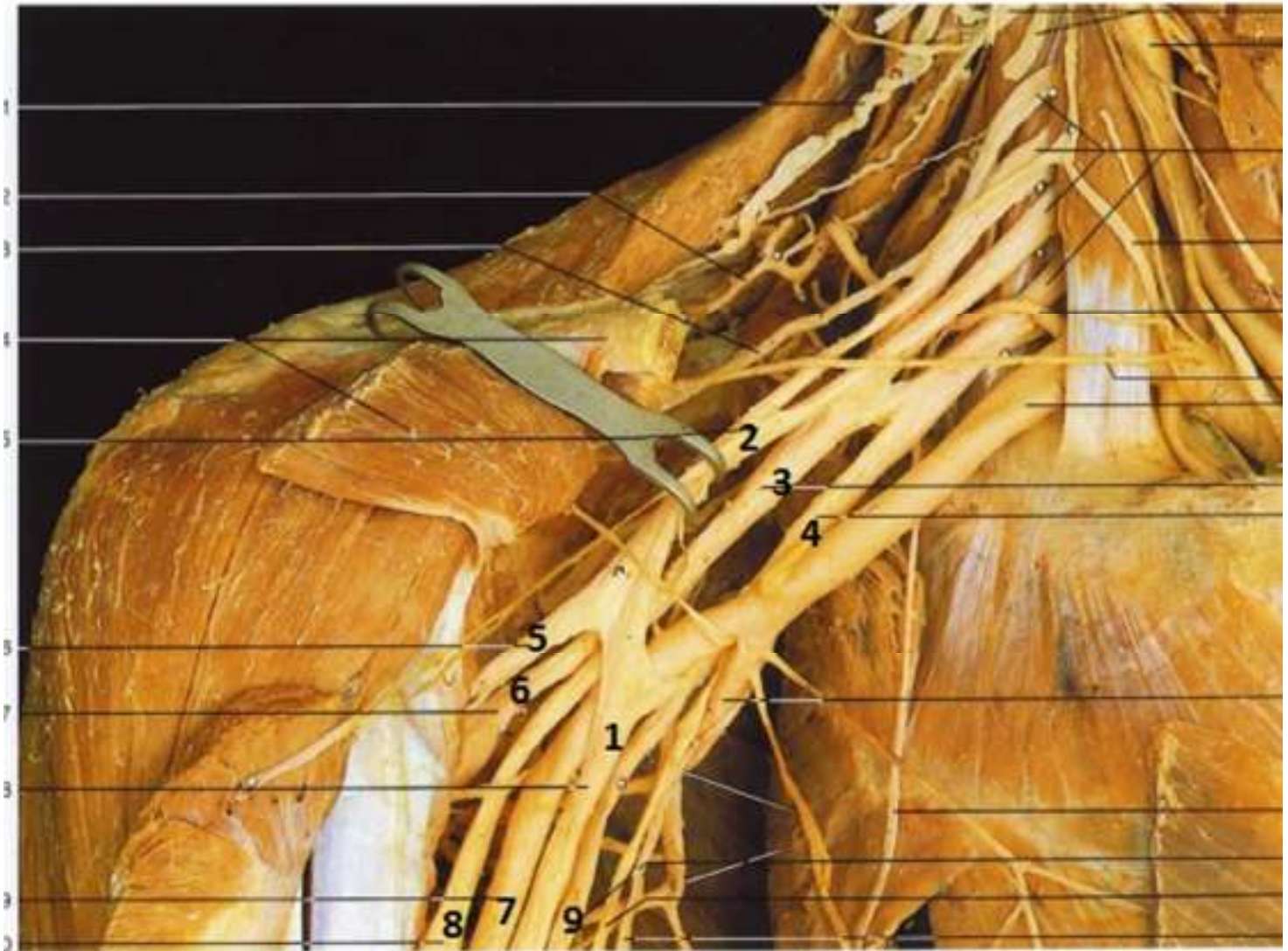
1. Nervio **MUSCULOCUTANEO** (inerva bíceps, atraviesa coracobraquial.)
2. Nervio **MEDIANO**: se forma cuando se juntan la raíz externa del **TRONCO ANTEROEXTERNO** y la raíz interna del **TRONCO ANTEROINTERNO**. (inerva músculos de la mano.)
3. Nervio **CUBITAL**: inerva músculos de la mano y antebrazo
4. Nervio **RADIAL**: aplicado sobre el canal radial, inerva músculos de la mano y del antebrazo
5. Nervio **BRAQUIAL CUTANEO INTERNO**: sensitivo, inerva piel.
6. Nervio **CIRCUNFLEJO**: inerva deltoides

PLEXO BRAQUIAL



COLATERALES:

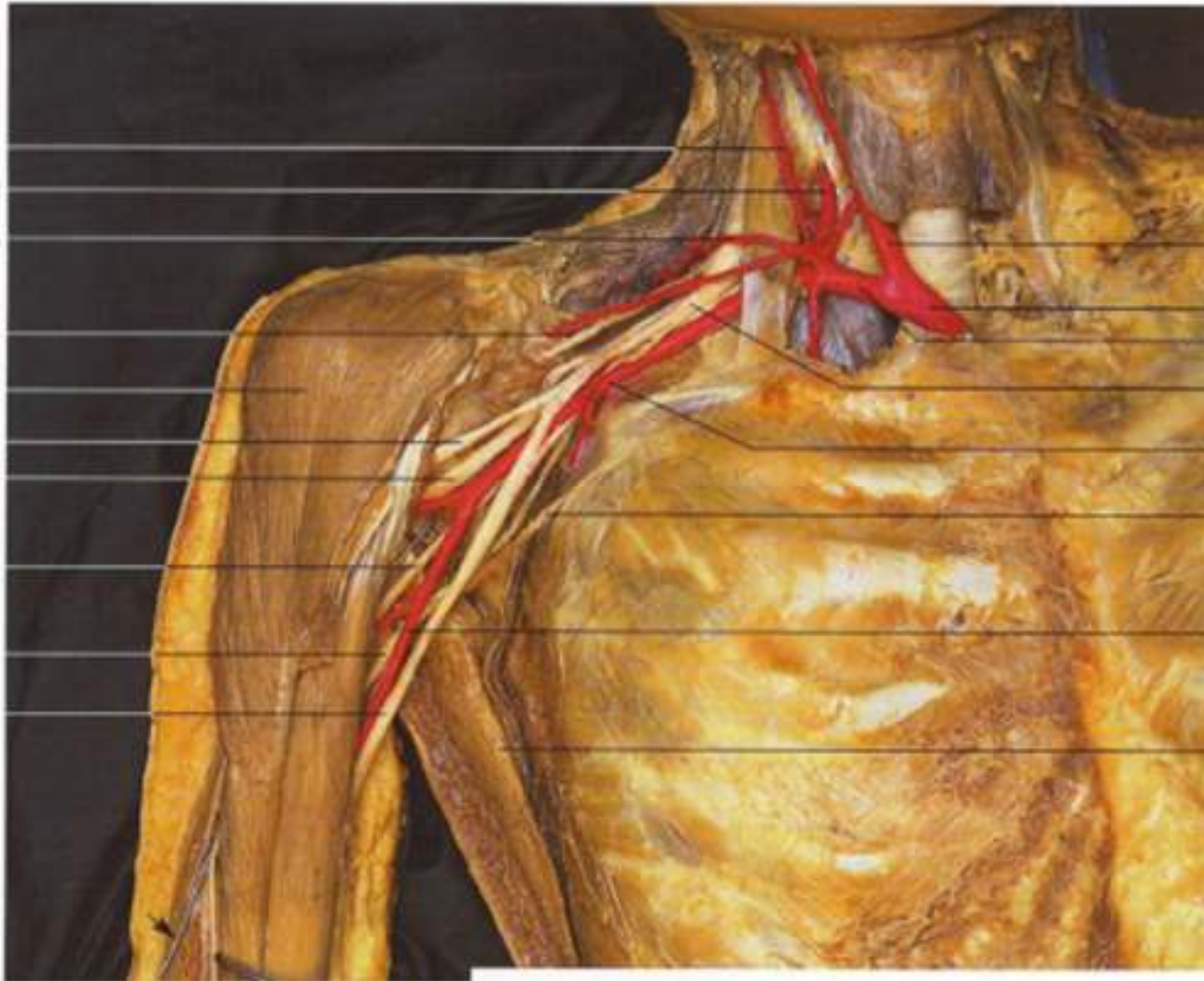
1. Nervios de los **PECTORALES**
(menor y mayor)
2. Nervios del **SUBSCAPULAR,**
DORSAL ANCHO Y
REDONDO
MAYOR
3. Nervio del **SERRATO MAYOR**



Plexo braquial (vista anterior). La clavícula y los músculos pectorales han sido parcialmente resecados.



BRAQUIAL ANTERIOR



SUPRAPONEUROTICO:

Vena CEFÁLICA es externa.

Vena BASÍLICA es interna

Ambas terminaran en la vena axilar, algunas veces por intermedio de la vena ACROMIOTORACICA.

17

18

19

20

21

22

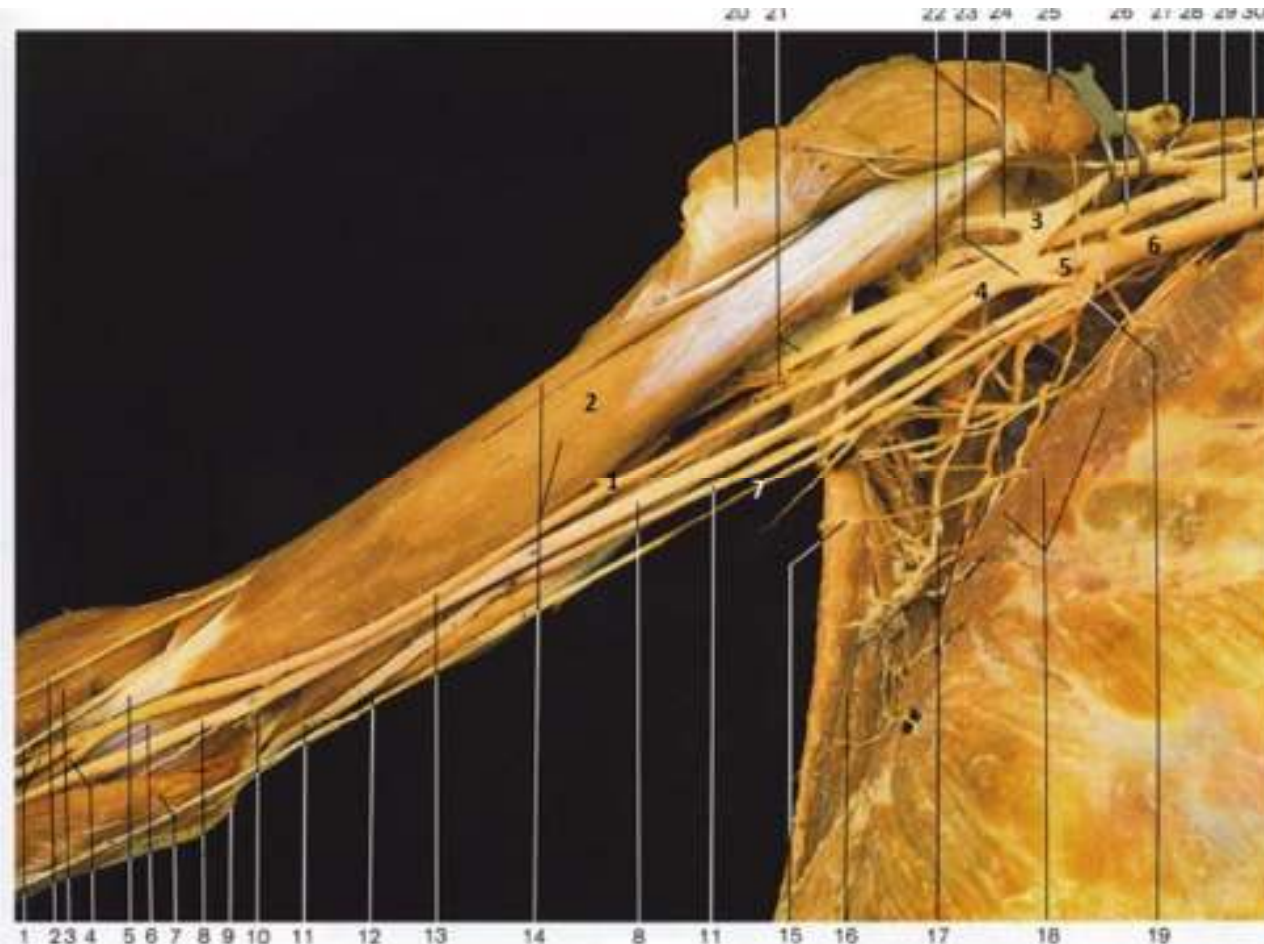
23

24



BRAQUIAL ANTERIOR

PLANOS MUSCULARES



2 PLANOS:

SUPERFICIAL: **BICEPS
BRAQUIAL**

PROFUNDO:
**CORACOBRAQUIAL Y
BRAQUIAL ANTERIOR**

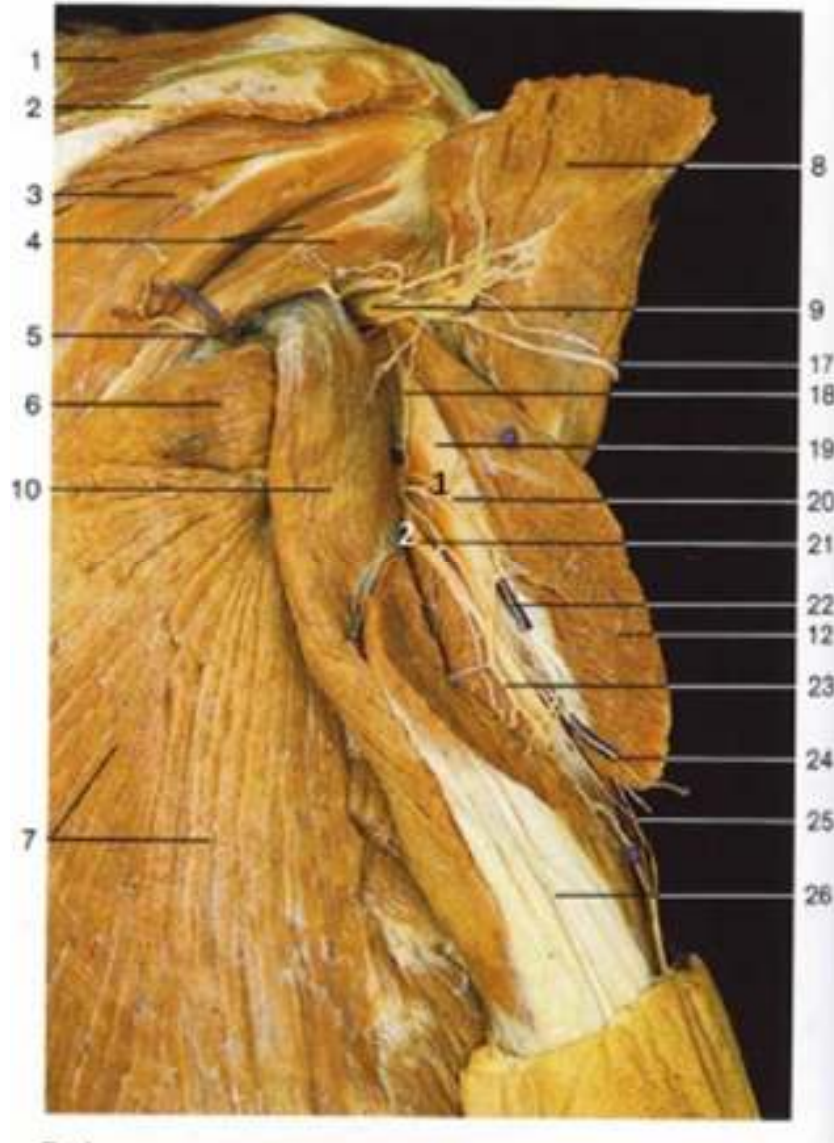
Entre los musculos del
plano profundo pasa el
paquete
vasculonervioso:
ARTERIA HUMERAL,
VENAS HUMERALES y
NERVIO MEDIANO



IMPORTANTE

- EL **NERVIO** DEL PAQUETE VASCULONERVIOSO DEL BRAZO ES EL **NERVIO MEDIANO**.
- ESTE NERVIO **NO** INERVA A NADIE EN LA REGION, ES DE PASAJE
- EL **NERVIO FUNCIONAL** DE LA REGION ES EL **MUSCULOCUTANEO**

REGION BRAQUIAL POSTERIOR



UN SOLO PLANO MUSCULAR, 2 PAQUETES VASCULONERVIOSOS.

PLANO MUSCULAR: **TRICEPS BRAQUIAL**

P.V.N superior: **NERVIO RADIAL** y **ARTERIA HUMERAL PROFUNDA**

P.V.N inferior: **NERVIO CUBITAL** (canal epitrocleeocraneano) **ARTERIA COLATERAL INTERNA SUPERIOR**



PLIEGUE DEL CODO

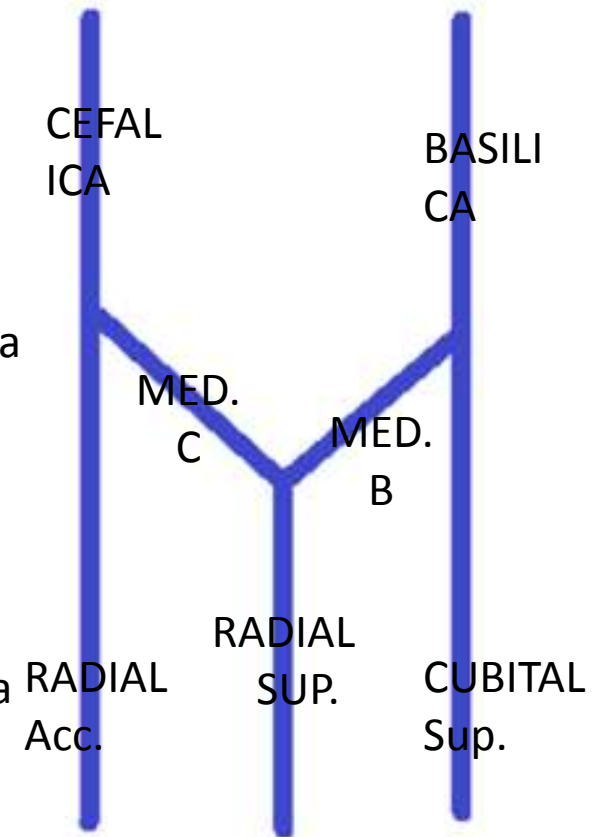
«M» VENOSA DEL CODO



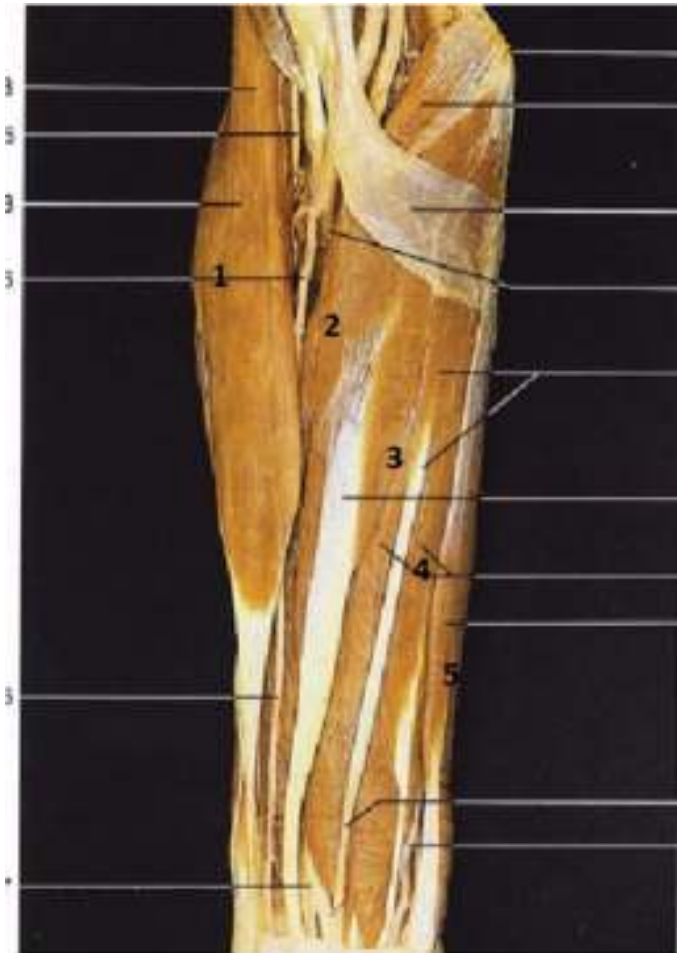
1: VENA RADIAL SUPERFICIAL DARA MEDIANA BASILICA Y MEDIANA CEFALICA.

La VENA MEDIANA CEFALICA se anastomosa con la VENA RADIAL ACCESORIA y forma LA VENA CEFALICA.

La VENA MEDIANA BASILICA se anastomosa con la VENA CUBITAL SUPERFICIAL y forma la VENA BASILICA



REGION ANTEBRAQUIAL ANTERIOR: PLANOS MUSCULARES



SUPERFICIALMENTE: **Vena radial accesoria, vena cubital superficial, nervio braquial cutaneo interno y nervio musculocutaneo (sensitivos)**

4 planos musculares, de superficial a mas profundo y desde afuera hacia adentro son:

1er plano: SUPINADOR LARGO, PRONADOR REDONDO, PALMAR MAYOR, PALMAR MENOR, CUBITAL ANTERIOR.

2do plano: PRIMER RADIAL, FLEXOR COMUN SUPERFICIAL DE LOS DEDOS.

3er plano: SEGUNDO RADIAL, FLEXOR LARGO DEL PULGAR, FLEXOR COMUN PROFUNDO DE LOS DEDOS

4to plano: SUPINADOR CORTO, PRONADOR CUADRADO.



INSERCIONES PROXIMALES

EPITROCLEA:

1. PRONADOR REDONDO
2. PALMAR MAYOR
3. PALMAR MENOR
4. FLEXOR COMUN SUPERFICIAL DE LOS DEDOS
5. FLEXOR COMUN PROFUNDO DE LOS DEDOS
6. CUBITAL ANTERIOR

EPICONDILO:

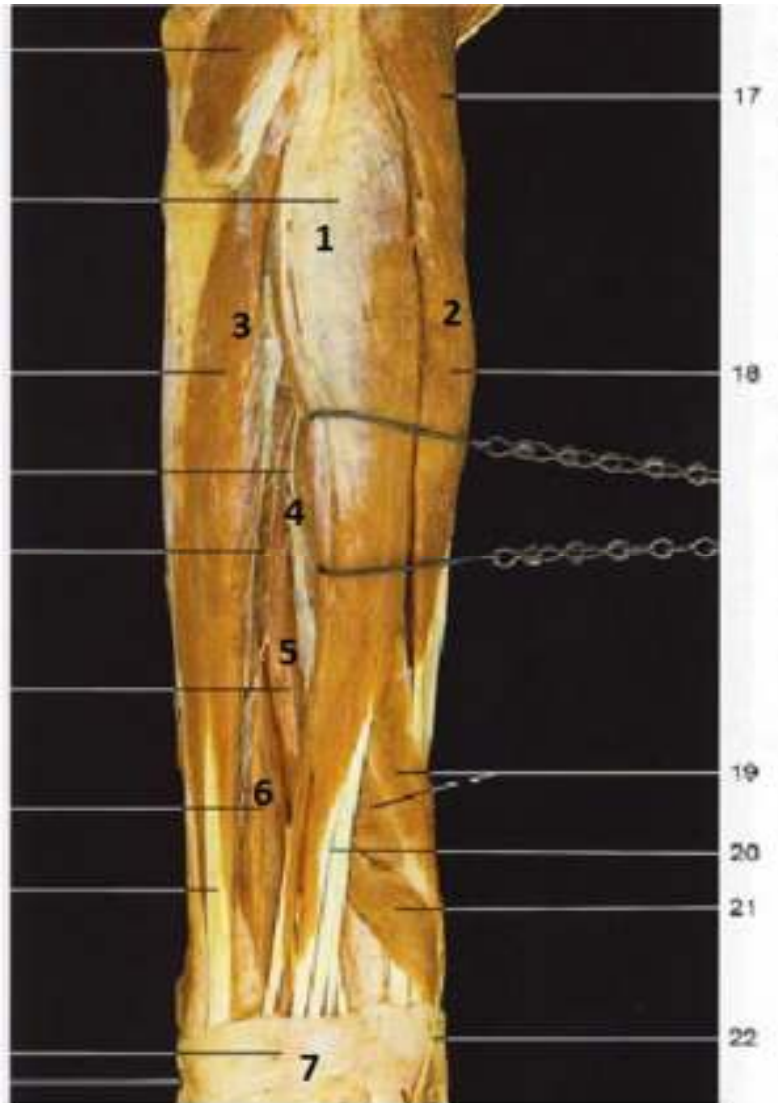
1. SEGUNDO RADIAL
2. EXTENSOR COMUN DE LOS DEDOS
3. SUPINADOR CORTO
4. EXTENSOR PROPIO DEL MEÑIQUE
5. CUBITAL POSTERIOR
6. ANCONEO (algunos fasciculos)

REGION ANTEBRAQUIAL ANTERIOR: PAQUETES VASCULONERVIOSOS

- POSEE 4 P.V.N:
 1. **P.V.N Radial:** NERVIO RADIAL, ARTERIA RADIAL (correspondiente con el radio)
 2. **P.V.N Cubital:** NERVIO CUBITAL, ARTERIA CUBITAL (correspondiente con el cubito)
 3. **P.V.N Mediano:** NERVIO MEDIANO, ARTERIA SATELITE DEL NERVIO (entre los dos palmares)
 4. **P.V.N Interoseo:** NERVIO INTEROSEO, ARTERIA INTEROSEA



REGION ANTEBRAQUIAL POSTERIOR:



2 PLANOS MUSCULARES:

SUPERFICIAL:

1. EXTENSOR COMUN DE LOS DEDOS (1)
2. EXTENSOR PROPIO DEL MEÑIQUE
3. CUBITAL POSTERIOR (3)

PROFUNDO:

1. SUPINADOR CORTO
2. ABDUCTOR LARGO DEL PULGAR
3. EXTENSOR LARGO DEL PULGAR (5)
4. EXTENSOR PROPIO DEL INDICE (6)

ARTERIA INTEROSEA (4)

LIGAMENTO ANULAR DEL CARPO (7)





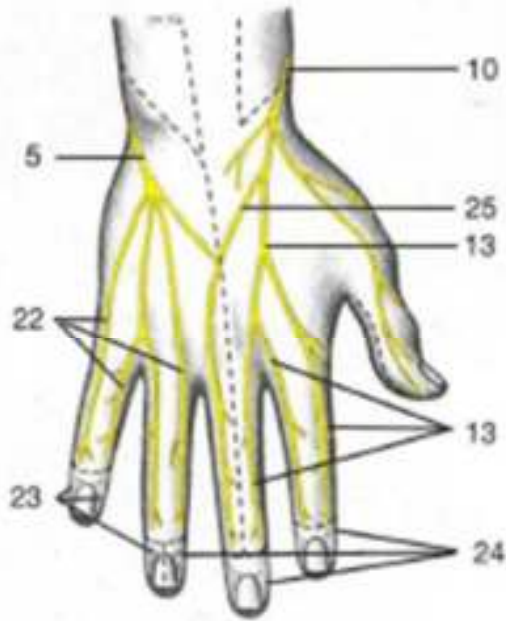
MANO: ARCOS VASCULARES



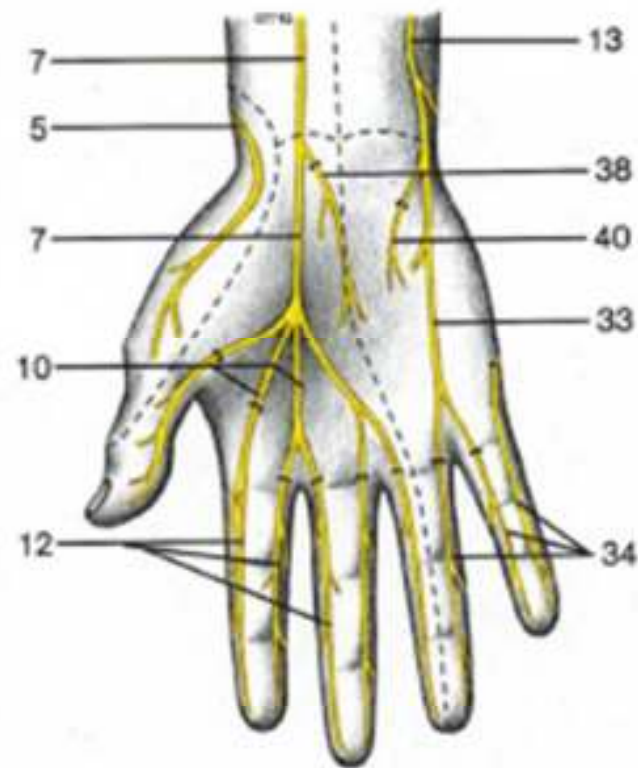
ARCO PALMAR SUPERFICIAL:
ANASTOMOSIS ENTRE **ARTERIA CUBITAL** y
ARTERIA RADIOPALMAR

ARCO PALMAR PROFUNDO:
ANASTOMOSIS ENTRE **ARTERIA RADIAL** Y
ARTERIA CUBITOPALMAR

MANO: TERRITORIOS NERVIOSOS SENSITIVOS



Inervación cutánea del dorso de la mano (territorios sensitivos). Dos dedos y medio están inervados por el nervio radial y otros tantos por el nervio cubital [ulnar]. Obsérvese que los ramos sensitivos de las superficies cutáneas dorsales de las falanges distales derivan de los ramos digitales palmares. La distribución de los nervios sensitivos cutáneos es variable; frecuentemente tres dedos y medio están inervados por el nervio radial, mientras que el nervio cubital inerva el resto.



Esquema de la **inervación cutánea de la mano, cara palmar**. Territorios sensitivos de la palma de la mano, inervación: tres dedos y medio por el nervio mediano y un dedo y medio por el nervio cubital.



MANO: REGION



DESCRIBIREMOS: **EMINENCIA TENAR** (contra el pulgar) **EMINENCIA HIPOTENAR** (contra el meñique)

EMINENCIA TENAR:

S separador del pulgar

O oponente del pulgar

F flexor corto del pulgar

A aproximador (aductor) del pulgar

EMINENCIA HIPOTENAR:

P palmar cutaneo

A aproximador

F flexor

O oponente